

豆キャラクター（豆エイト）について

当協会では2016年「国際マメ年」にちなみ、豆類の消費啓発に役立てるため、世界の主な8種類の豆※をモデルにして、皆様にかわいがっていただけるような豆キャラクター（豆エイト）を制作しました。

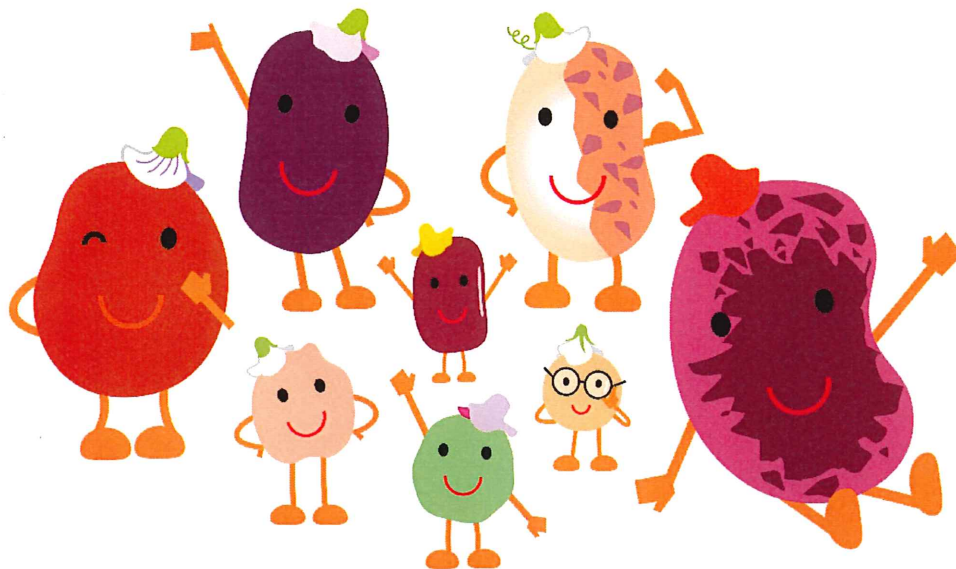
豆エイトの色、形、模様、大きさは豆の現物をできるだけ反映させており、また、帽子は各豆の主な花の色、模様を参考にしております。

※小豆、金時豆、虎豆、紫花豆、ひよこ豆、レンズ豆、そらまめ、青えんどう

今後、豆エイトは当協会のホームページやレシピ集などの豆関係資料の中で、積極的に活動していく予定で、当協会のフェイスブックの中でも、登場させますので、よろしくお願いします。

なお、豆エイトは、豆類の消費啓発の目的で当協会が著作権者の許諾を得て使用しておりますので、特定の企業、商品の宣伝、広告等の商業目的での使用は原則できません。ただし、学校教育、学校給食、食育、栄養指導、食生活、豆料理、豆食文化に関する資料、イベントでの使用につきましては、著作権者のご好意で使用可能となっております。

具体的な使用のご希望がある場合は、お問い合わせフォーム (<http://www.mame.or.jp/toiawase/form.html>) を通じてご照会下さい。



※モデルの豆は、中央が「小豆」（黄色の帽子の豆）、右上部から時計回りで「虎豆」、「紫花豆」、「レンズ豆」、「青えんどう」、「ひよこ豆」、「そらまめ」、「金時豆」です。